

# NI ÑOS

Artículos Escolares  
Alcancías  
Juguetes



## DPO 025 CRAYÓN KANDI

MATERIAL: Plástico  
MEDIDA: 5.5 x 6 cm  
ÁREA DE IMPRESIÓN: 1.6 cm Diámetro  
TÉCNICA DE IMPRESIÓN: Goteado en Resina / Tampografía  
COLORES: Blanco

Incluye 6 crayones de varios colores.



## DPO 026 LÁPIZ DE PLÁSTICO


MATERIAL: Plástico  
MEDIDA: 0.7 x 19 cm  
ÁREA DE IMPRESIÓN: 0.6 x 10 cm  
TÉCNICA DE IMPRESIÓN: Serigrafía  
COLORES: A/AM/B/N/R/V/Y

Lápiz punta 2B, No. 2. (Se entrega sin afilar).



V AM Y B A R N

## DPO 008 LÁPIZ DE MADERA

MATERIAL: Madera  
MEDIDA: 0.7 x 19 cm  
ÁREA DE IMPRESIÓN: 0.6 x 10 cm  
TÉCNICA DE IMPRESIÓN: Serigrafía / Tampografía  
COLORES: A/AM/B/N/R/V/Y  
 COLORES GTM: A/AM/B/N/R/V/Y

Lápiz punta 2B, No. 2. (Se entrega sin afilar).



N R V A B AM



## DPO 011-1

### COLORES CORTOS

MATERIAL: Madera / Caja de Cartón  
MEDIDA: 4.6 x 8.8 cm  
ÁREA DE IMPRESIÓN: 3 x 4 cm  
TÉCNICA DE IMPRESIÓN: Serigrafía  
COLORES: Blanco  
COLORES GTM: Blanco  
Caja de cartón con 6 colores cortos.



## DPO 014

### CAJA DE CRAYONES

MATERIAL: Cera / Caja de Cartón  
MEDIDA: 4.3 x 9.2 cm  
ÁREA DE IMPRESIÓN: 3 x 4.5 cm  
TÉCNICA DE IMPRESIÓN: Serigrafía  
COLORES: Blanco  
Caja de cartón con 5 crayones de varios colores.



## INF 014

### CRAYONES CANAIMA

MATERIAL: Cera / Cartón  
MEDIDA: 3.5 x 10.3 cm  
ÁREA DE IMPRESIÓN: 1.5 x 4 cm  
TÉCNICA DE IMPRESIÓN: Serigrafía  
COLORES: Beige  
COLORES GTM: Beige

Estuche de cartón con 8 crayones de varios colores.





## KIT INF 100

### KIT ESCOLAR DRAWING

MATERIAL: Plástico  
 MEDIDA: 20 x 14.3 cm  
 ÁREA DE IMPRESIÓN: 11 x 7 cm  
 TÉCNICA DE IMPRESIÓN: Serigrafía  
 COLORES: Translúcido

Estuche con 1 sacapuntas, 6 crayones y 6 colores.



## INF 210

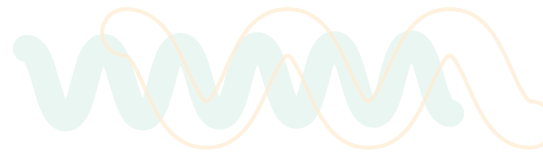
### BOLSA PORTA LÁPICES SARGAS

MATERIAL: Vinil  
 MEDIDA: 23.5 x 15.4 cm  
 ÁREA DE IMPRESIÓN: 18 x 7 cm  
 TÉCNICA DE IMPRESIÓN: Serigrafía  
 COLORES: Blanco Frosty  
 COLORES GTM: Blanco Frosty

Bolsa porta lápices con cierre. No incluye colores.



NIÑOS / ARTÍCULOS ESCOLARES



V

R

A

O

B



## INF 013

### ESTUCHE URAL

MATERIAL: Plástico  
 MEDIDA: 5.9 x 25.5 cm  
 ÁREA DE IMPRESIÓN: 2 x 13 cm  
 TÉCNICA DE IMPRESIÓN: Serigrafía  
 COLORES: A/B/O/R/V

Estuche porta lápices doble. Cuenta con ranura para monedas en la tapa para función de alcancía.



Roxana Soto. Cel: (502) 4769-7910 roxana@alineapublicidad.com



A



R



N

### INF 150 ESTUCHE HANNAH

MATERIAL: Poliéster  
MEDIDA: 29 x 20 cm  
ÁREA DE IMPRESIÓN: 20 x 2 cm  
TÉCNICA DE IMPRESIÓN: Serigrafía  
COLORES: A/N/R  
COLORES GTM: A/N

Bolsa porta lápices con compartimento exterior de malla.

### GM 038 LIBRETA MONTAGNE

MATERIAL: Cera / Cartón  
MEDIDA: 18 x 20 cm  
ÁREA DE IMPRESIÓN: 12 x 16 cm  
TÉCNICA DE IMPRESIÓN: Serigrafía  
COLORES: Beige

50 Hojas blancas. Incluye 6 crayones de colores.



### INF 120 ESTUCHE NAPOLI

MATERIAL: Plástico  
MEDIDA: 20,8 x 7,5 cm  
ÁREA DE IMPRESIÓN: 17 x 3,5 cm  
TÉCNICA DE IMPRESIÓN: Serigrafía  
COLORES: A/R/V

Estuche porta lápices doble. Compartimentos de 4 y 2 separaciones.  
No incluye accesorios.



A



V



R





## PRE 003 SET DE REGLA Y ACCESORIOS OBIDOS

MATERIAL: Plástico  
MEDIDA: 31 x 4 cm  
ÁREA DE IMPRESIÓN: 5 x 1.7 cm  
TÉCNICA DE IMPRESIÓN: Serigrafía  
COLORES: Blanco  
■ COLORES GTM: Blanco

Incluye 2 lápices, 1 borrador, 1 sacapuntas y regla de 30 cm.



## DPO 010-1 BORRADOR

MATERIAL: Goma  
MEDIDA: 4 x 3 cm  
ÁREA DE IMPRESIÓN: 3 x 2.2 cm  
TÉCNICA DE IMPRESIÓN: Serigrafía  
COLORES: Blanco  
■ COLORES GTM: Blanco

Borrador de goma.



## DPO 019 BORRADOR SACAPUNTAS SKET

MATERIAL: Plástico / Goma  
MEDIDA: 6 x 3 cm  
ÁREA DE IMPRESIÓN: 1.5 x 2.5 cm  
TÉCNICA DE IMPRESIÓN: Serigrafía  
COLORES: Blanco  
■ COLORES GTM: Blanco

Incluye borrador, sacapuntas y compartimento para guardar residuos de lápiz.



## INF 012 ESTUCHE DE GEOMETRÍA

MATERIAL: Plástico  
MEDIDA: 16.4 x 6.7 cm  
ÁREA DE IMPRESIÓN: 14.5 x 4.5 cm  
TÉCNICA DE IMPRESIÓN: Serigrafía  
COLORES: Blanco Frosty

Incluye regla, transportador y escuadra.





## ANF 046 CILINDRO BISMARCK

MATERIAL: PET  
MEDIDA: 6 x 17 cm  
ÁREA DE IMPRESIÓN: 5 x 8 cm  
TÉCNICA DE IMPRESIÓN: Serigrafía  
CAPACIDAD: 400 ml  
COLORES: A/B/H/O/P/R/V/Y  
COLORES GTM: A/B/H/O/R/V/Y

Sistema de rosca twist-off que permite abrir y cerrar la tapa en un giro. Incluye válvula de seguridad.



V



H



R



B



Y



A



O



P



ROSCA



## ANF 047 CILINDRO KUANG

MATERIAL: PET  
MEDIDA: 6 x 17 cm  
ÁREA DE IMPRESIÓN: 5 x 8 cm  
TÉCNICA DE IMPRESIÓN: Serigrafía  
CAPACIDAD: 400 ml  
COLORES: O/P/R/V/Y  
COLORES GTM: A/R/V

Sistema de rosca twist-off que permite abrir y cerrar la tapa en un giro. Incluye válvula de seguridad.



O



V



R



Y



P

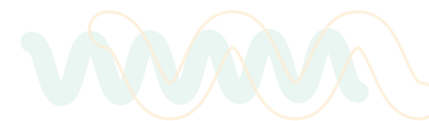


ROSCA



## INF 030 ALCANCÍA CASITA

MATERIAL: Plástico  
MEDIDA: 10 x 8.5 cm  
ÁREA DE IMPRESIÓN: 5.5 x 2.5 cm  
TÉCNICA DE IMPRESIÓN: Serigrafía  
COLORES: Blanco Frosty  
■ COLORES GTM: Blanco Frosty



## INF 035 ALCANCÍA CORAZÓN

MATERIAL: Plástico  
MEDIDA: 6.5 x 10 cm  
ÁREA DE IMPRESIÓN: 3 x 3 cm  
TÉCNICA DE IMPRESIÓN: Serigrafía / Tampografía  
COLORES: Rojo Translúcido  
■ COLORES GTM: Rojo Translúcido





# INF 040 ALCANCÍA PUERQUITO

MATERIAL: Plástico  
MEDIDA: 9.7 x 9.7 cm  
ÁREA DE IMPRESIÓN: 4.7 x 4.7 cm  
TÉCNICA DE IMPRESIÓN: Serigrafía / Tampografía  
COLORES: BS/PS Sólidos / A/M/O/P/R/V/Y Translúcidos  
COLORES GTM: BS/PS Sólidos / A/R/V/Y Translúcidos



# INF 041 ALCANCÍA METALIZADA BELLE

MATERIAL: Plástico  
MEDIDA: 9.7 x 9.7 cm  
ÁREA DE IMPRESIÓN: 4.7 x 4.7 cm  
TÉCNICA DE IMPRESIÓN: Serigrafía / Tampografía  
COLORES: A/D/P/R/S/V

Alcancía de plástico terminado metalizado.





## INF 045 ALCANCÍA COW

MATERIAL: Plástico  
MEDIDA: 6.5 x 6 cm  
ÁREA DE IMPRESIÓN: 4.5 x 4 cm  
TÉCNICA DE IMPRESIÓN: Serigrafía / Tampografía  
COLORES: A/B/R



B




R



A

## INF 100 ALCANCÍA CUBOS

MATERIAL: Plástico  
MEDIDA: 9 x 8.8 cm  
ÁREA DE IMPRESIÓN: 7 x 6.6 cm  
TÉCNICA DE IMPRESIÓN: Serigrafía / Tampografía  
COLORES: A/B/R  
 COLORES GTM: A/B/R



A



B



R

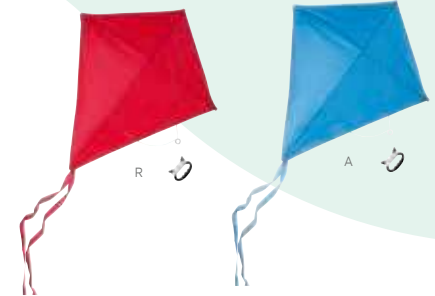
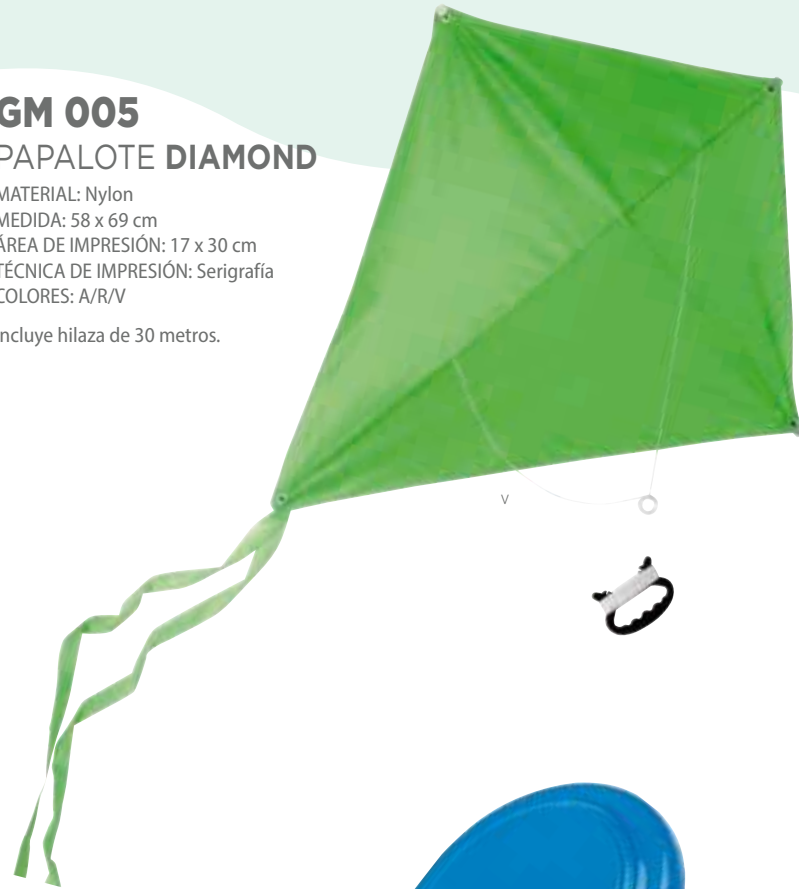




## GM 005 PAPALOTE DIAMOND

MATERIAL: Nylon  
MEDIDA: 58 x 69 cm  
ÁREA DE IMPRESIÓN: 17 x 30 cm  
TÉCNICA DE IMPRESIÓN: Serigrafía  
COLORES: A/R/V

Incluye hilaza de 30 metros.



O

V



A



Y



B



R



V



## FREE 005 DISCO VOLADOR CONTOUR

MATERIAL: Plástico  
MEDIDA: 23 cm Diámetro  
ÁREA DE IMPRESIÓN: 15 cm Diámetro  
TÉCNICA DE IMPRESIÓN: Serigrafía  
COLORES: A/B/R/V/Y

COLORES GTM: A/B/R/V/Y

Disco volador



## INF 080 DISCO VOLADOR PLEGABLE

MATERIAL: Poliéster  
MEDIDA: 25 cm Diámetro  
ÁREA DE IMPRESIÓN: 22 cm Diámetro  
TÉCNICA DE IMPRESIÓN: Serigrafía  
COLORES: O/V

Incluye funda.

Roxana Soto. Cel: (502) 4769-7910 roxana@alineapublicidad.com



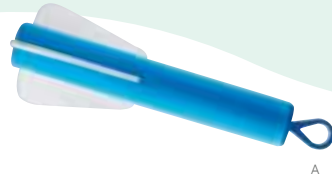
## GM 032 COHETE PROYECTIL KID

MATERIAL: Espuma de Poliuretano / EVA  
MEDIDA: 2.8 x 20.5 cm  
ÁREA DE IMPRESIÓN: 1.5 x 8 cm  
TÉCNICA DE IMPRESIÓN: Tampografía  
COLORES: A/N/R

Cohete con elástico para lanzar.



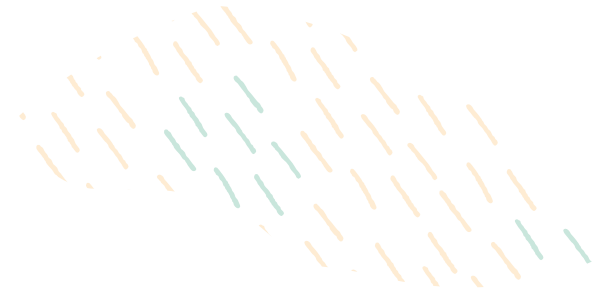
N



A



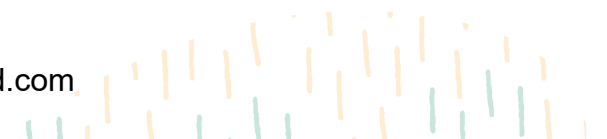
R



## GM 029 PISTOLA DE AGUA AQUA SKY

MATERIAL: Plástico  
MEDIDA: 50 x 17 cm  
ÁREA DE IMPRESIÓN: 2.5 x 1 cm Pistola / 10 x 5 cm Cilindro  
TÉCNICA DE IMPRESIÓN: Serigrafía  
CAPACIDAD: 575 ml  
COLORES: Blanco

Pistola de agua de presión. Cilindro removible para rellenar con capacidad 575 ml.



**GM 010**  
**CUBO ROMPECABEZAS**

MATERIAL: Plástico  
 MEDIDA: 5.5 x 5.5 cm  
 ÁREA DE IMPRESIÓN: 5.5 x 5.5 cm  
 TÉCNICA DE IMPRESIÓN: Impresión Digital / Serigrafía /  
 Tampografía  
 COLORES: Blanco  
 Incluye caja individual.



**GM 031**  
**PIZARRÓN CLOVELLY PAINT**

MATERIAL: Plástico  
 MEDIDA: 21.2 x 13.8 cm  
 ÁREA DE IMPRESIÓN: 3 x 4 cm  
 TÉCNICA DE IMPRESIÓN: Serigrafía  
 COLORES: Blanco con Gris  
 COLORES GTM: Blanco con Gris  
 Pizarrón mágico borrable.



**INF 015**  
**PELOTA DE PLAYA**

MATERIAL: Plástico  
 MEDIDA: 27 cm Diámetro  
 ÁREA DE IMPRESIÓN: 7 x 14 cm  
 TÉCNICA DE IMPRESIÓN: Serigrafía  
 COLORES: B/N  
 COLORES GTM: B/N

Pelota inflable.



Roxana Soto. Cel: (502) 4769-7910 roxana@alineapublicidad.com



## GM 034 CUBO TIC-ZAP

MATERIAL: Plástico

MEDIDA: 3.8 x 3.8 cm

ÁREA DE IMPRESIÓN: 2.1 x 2.1 cm

TÉCNICA DE IMPRESIÓN: Goteado en Resina / Tampografía

COLORES: A/N

Cubo anti-stress con joystick, giro, engranes, balín y botones. Incluye correa.

## GM 041 PERRO DE PELUCHE PANKGAL

MATERIAL: Peluche

MEDIDA: 18 x 16 cm

ÁREA DE IMPRESIÓN: 6 x 3 cm

TÉCNICA DE IMPRESIÓN: Bordado / Heat Transfer

COLORES: A/N

Incluye camisa para fácil impresión o bordado.



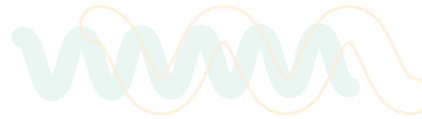


### GM 036

#### ESFERA VOLADORA FLYLUMINA

MATERIAL: Plástico  
MEDIDA: 5 x 11 m  
ÁREA DE IMPRESIÓN: 2.5 x 1.5 cm  
TÉCNICA DE IMPRESIÓN: Tampografía  
COLORES: Blanco

Esfera voladora con sensor de proximidad y batería recargable.  
Incluye cable cargador USB



### GM 040

#### OSO TEDDY BEAR

MATERIAL: Peluche  
MEDIDA: 11.5 x 13.7 cm  
ÁREA DE IMPRESIÓN: 6 x 3 cm  
TÉCNICA DE IMPRESIÓN: Bordado / Heat Transfer  
COLORES: A/N/R

Incluye sudadera para fácil impresión o bordado.

